

Piiri kättenäitamise kutse

10.04.2026

Teostasin Valga maakonnas Tõrva vallas Patkülas **Võndi** (20302:002:0090) katastriüksuse jagamise mõõdistuse, mis osaliselt piirneb teile kuuluva **23194 Helme-Kirikuküla-Holdre-Taagepera tee** (20302:002:1515) katastriüksusega.

Ühised piiripunktid on nr 24 ja 13. Piiripunkt nr 13 on teemaa serva punkt 7,0 m kaugusel tee teljest. Piiripunkt nr 24 on veekogu telje punkt.

Kui te soovi avaldate, toimub ühiste piirimärkide kättenäitamine 20.04.2026 (kui soovite osa võtta, palume osavõtu soovist eelnevalt registreerida hiljemalt 1 tööpäev enne määratud kuupäeva, et kokku leppida kellaaeg). Piiride kättenäitamisel osalemine on vabatahtlik ja toimub ainult juhul kui asjaosalised selleks soovi avaldavad. Piiri kättenäitamisele võite saata ka esindaja. Palun mind sellest eelnevalt teavitada ja esitada mulle esindust tõendav volikiri. Pärast piiri kättenäitamist koostatakse piiriprotokoll 3 tööpäeva jooksul, mida on seejärel võimalik allkirjastada.

Kutse saatmisega loetakse piirimärkide asukohad ja nende alalhoiu kohustus kinnisasja omanikule teatavaks tehtuks ja omanik piiride asukohaga nõustunuks (maakatastriseaduse § 17 lõige 6), välja arvatud juhul, kui ilmneb piiride kindlakstegemise vajadus.

Kinnisasja omanik peab tagama piirimärgistuse säilimise. Te ei või piirimärke iseseisvalt muuta ega ümber paigutada (asjaõigusseaduse § 128 lg 2).

Piirikirjeldus: Võndipõllu

Piiripunkti nr	Piiripunkti vorm	Piiri kulgemise viis	Märkus	Paigalduse info
13	teemaa serva punkt	teemaa serv*	*piir kulgeb 7,0 m tee teljest	-
24	veekogu telje punkt	veekogu telg	-	-

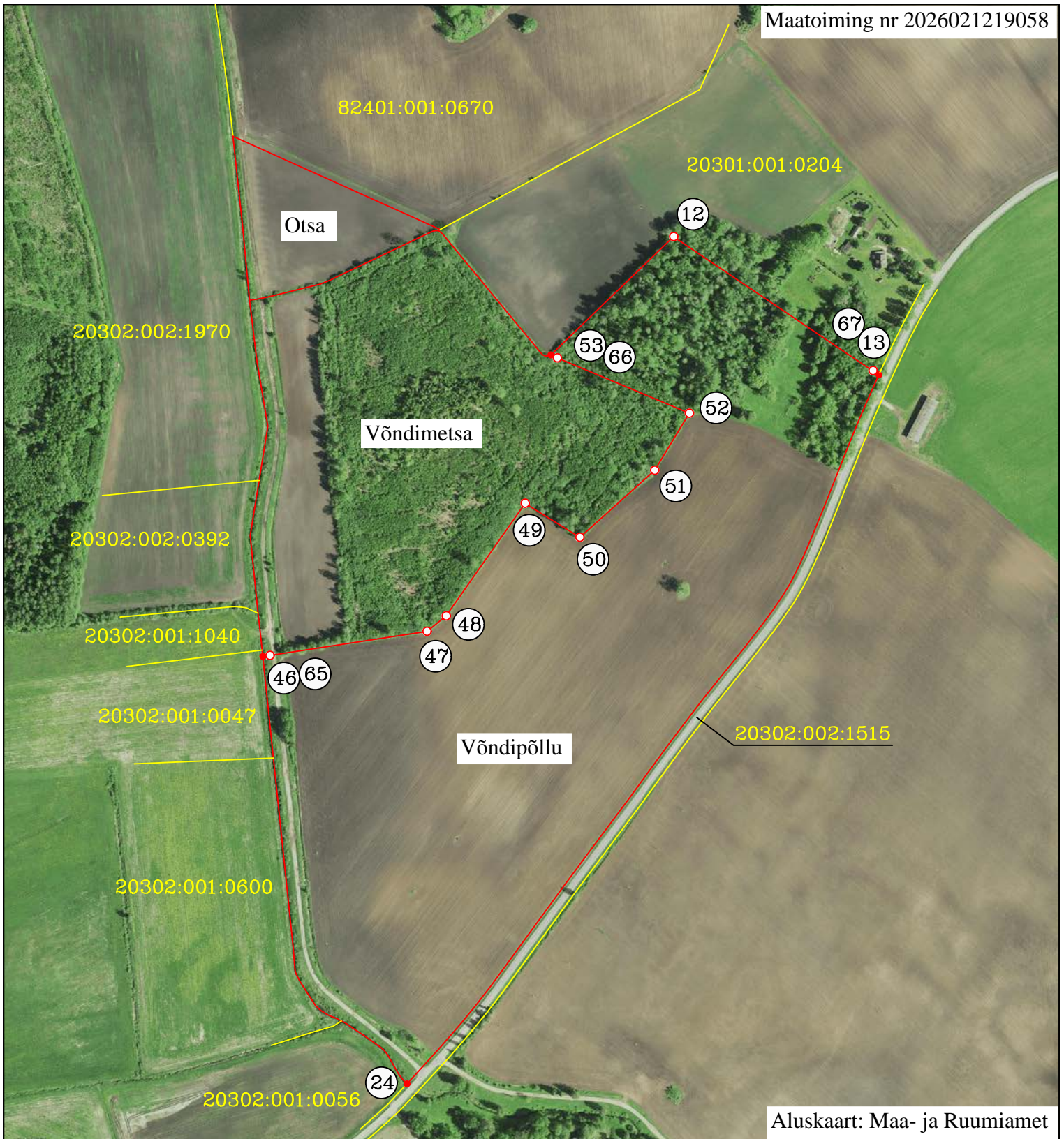
Lisaküsimuste korral võtke minuga ühendust e-maili või telefoni teel (telefonile vastan tööpäeviti 9.00- 17.00).

Lugupidamisega maamõõtja Meelis Kask
tegevuslitsents 687 Ma-k
meelis.lood@gmail.com

+372 5392 1891

Piiripunktide ja piiride skeem

Maatoiming nr 2026021219058



Aluskaart: Maa- ja Ruumiamet

Leppemärgid:

— katastriüksuse piir

— registreeritud katastriüksuse piir

○ piirimärk

● piiripunkt

① piiripunkti number